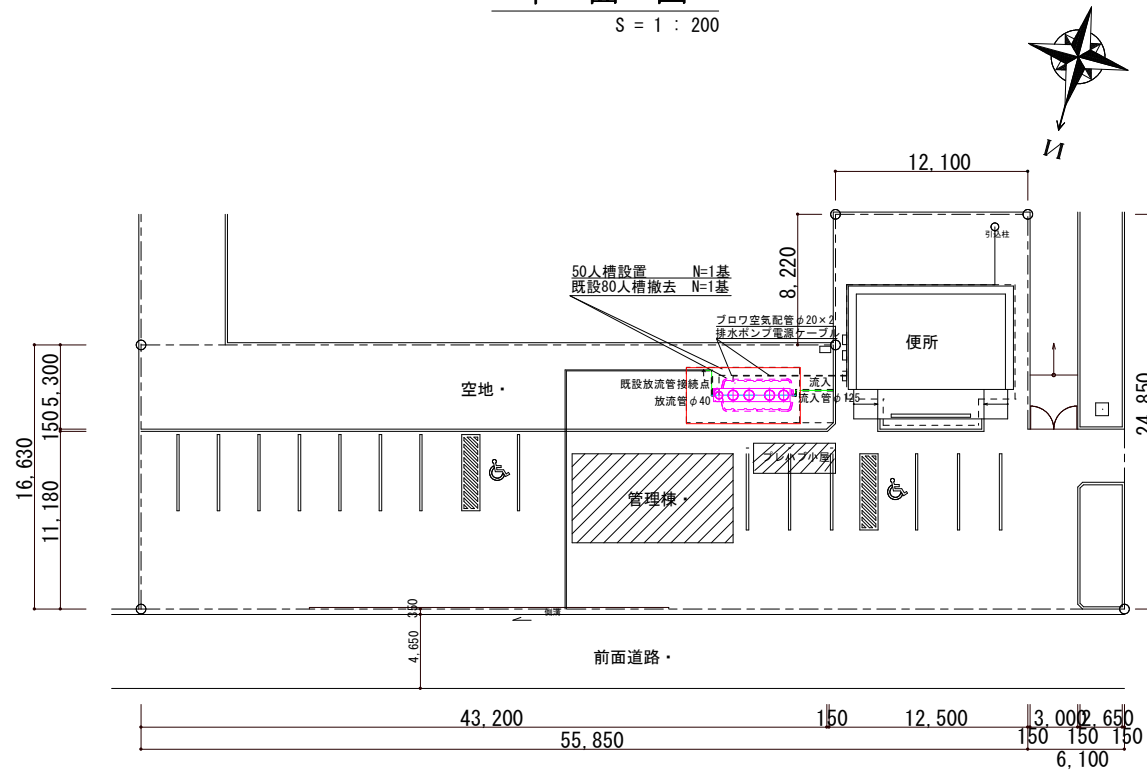


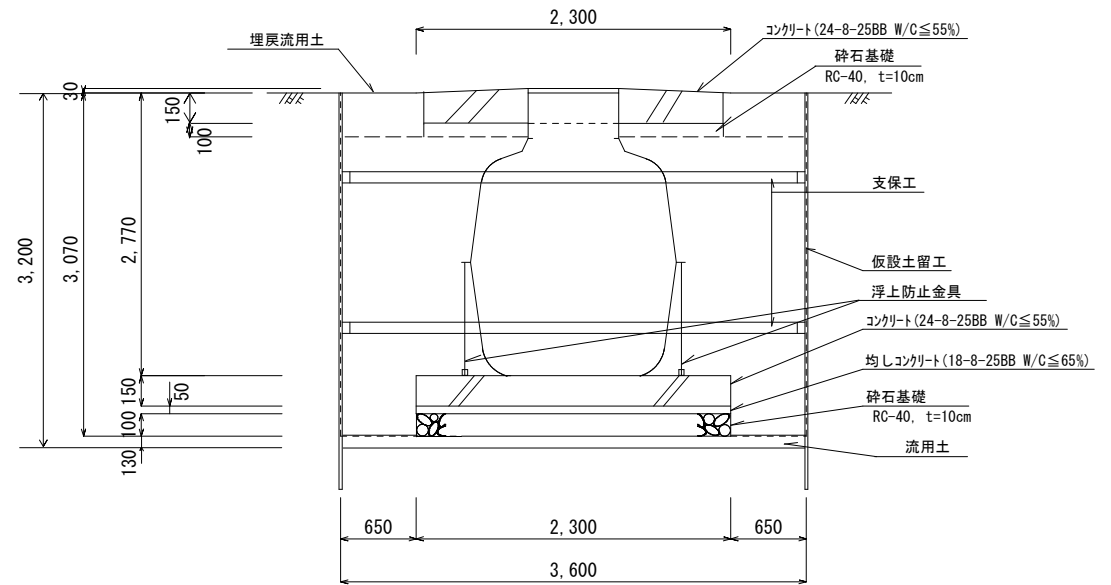
平面図

S = 1 : 200



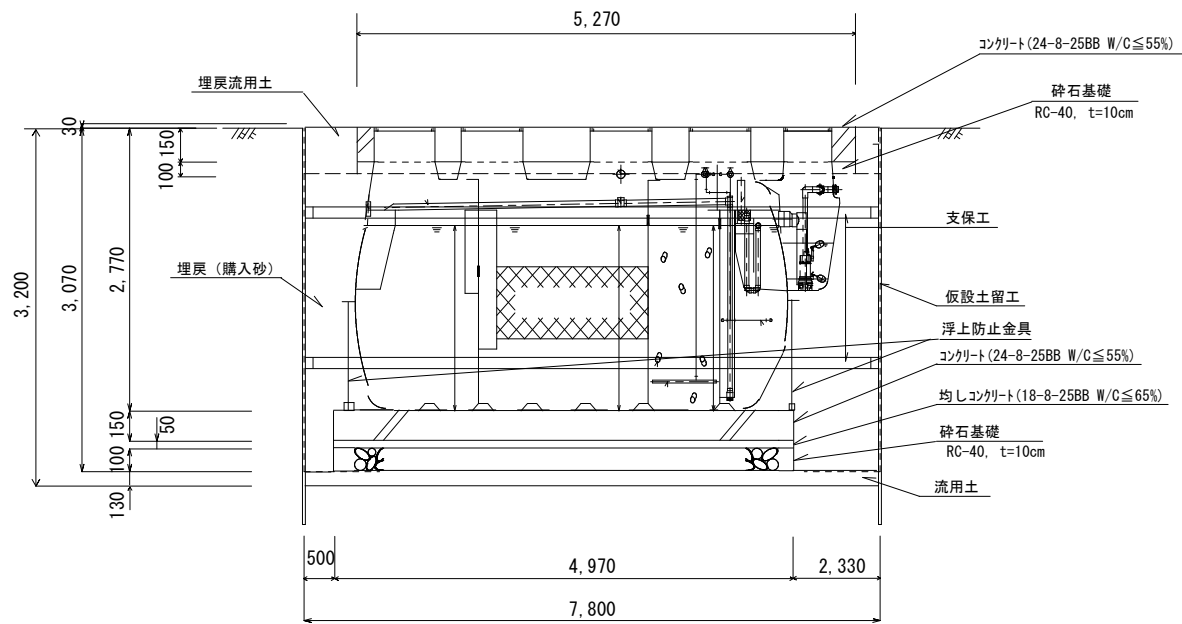
B-B断面図

S = 1 : 50



A-A断面図

S = 1 : 50

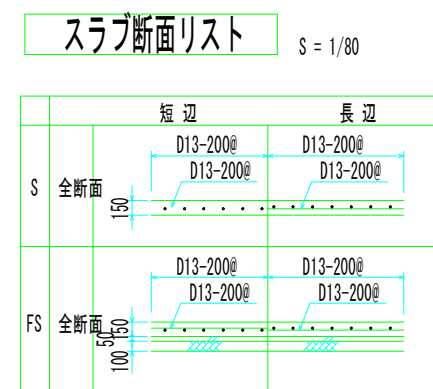
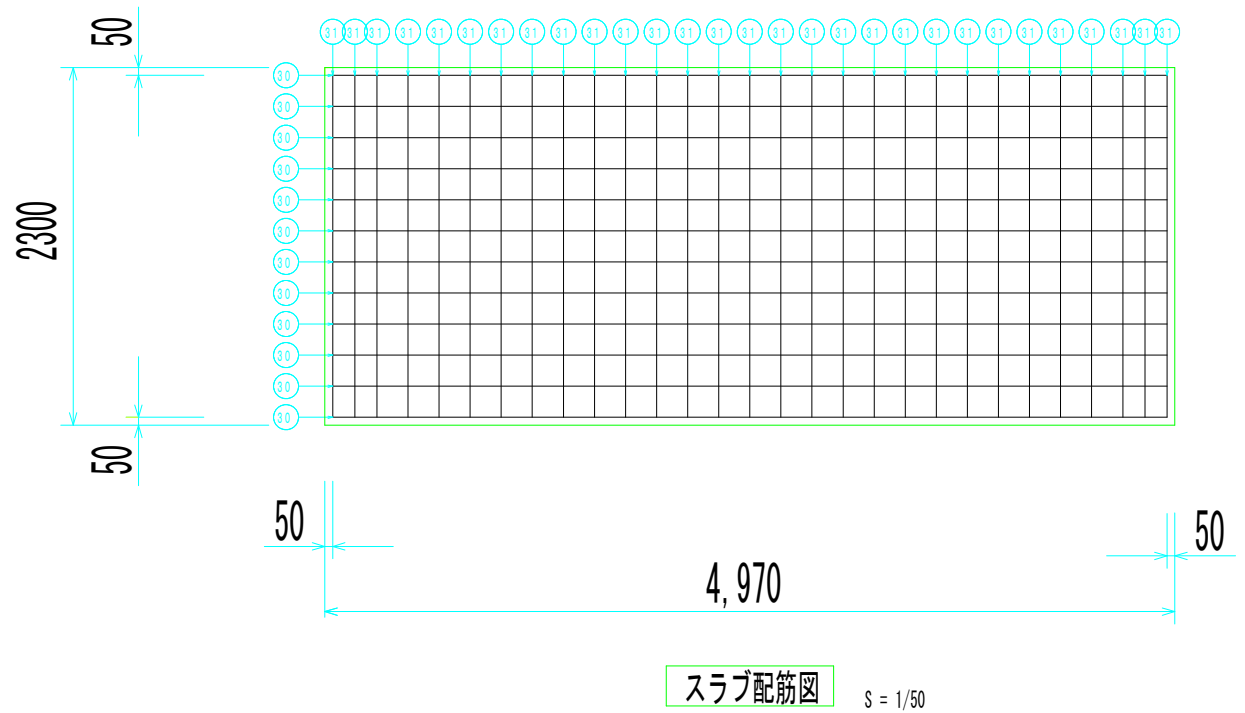
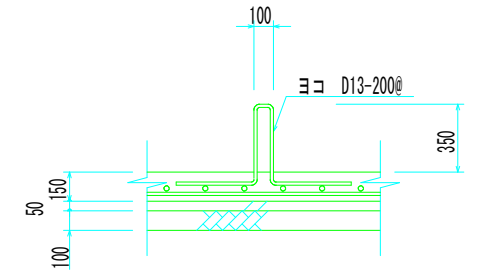
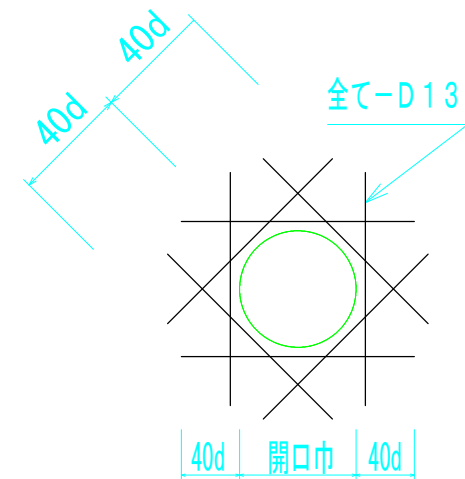
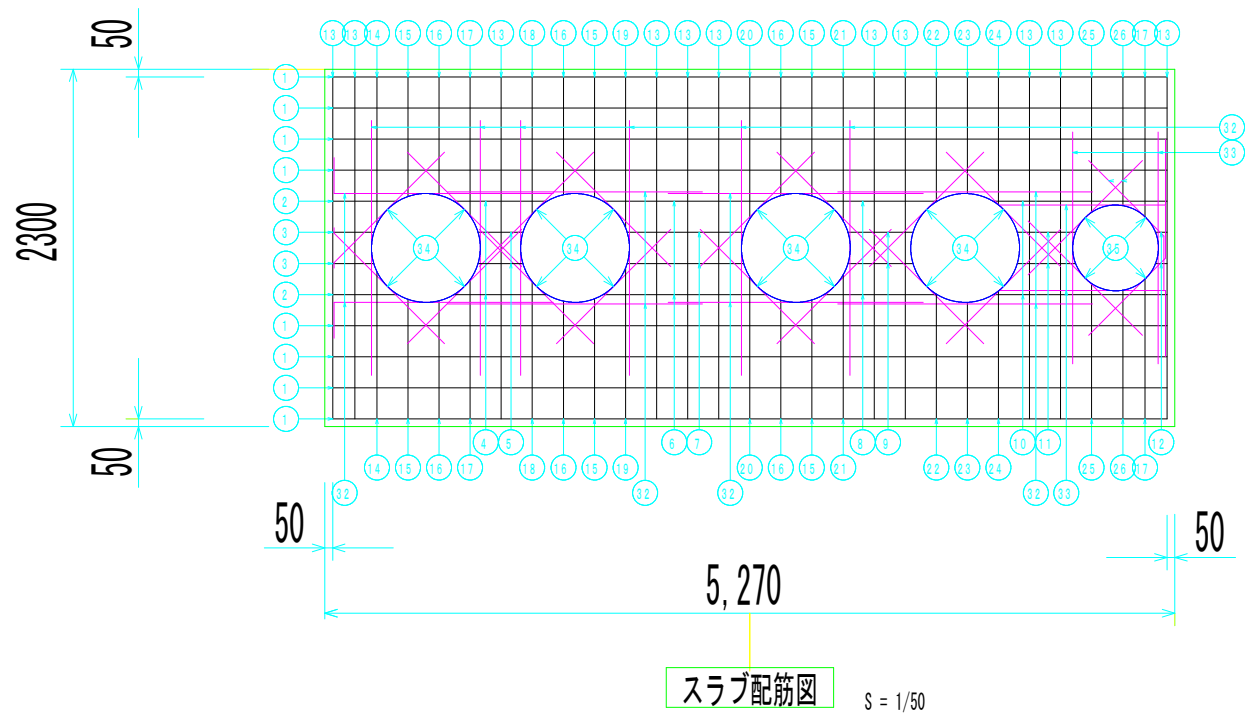


施工範囲 流入管：浄化槽から1mまで
放流管：浄化槽から10mまで
電気工事は機器からコンセント又はブレーカーまでの配管配線を含む。

※ 50人槽・ポンプ付

点検蓋	
荷 重	種 類
500k	FRP製
1000k	鋳鉄製
1500k	

令和7年度	
工事名	浄化槽災害復旧工事その9
工事箇所	輪島市 町野町東大野 地内
図面名	図 示
縮尺	図 示
輪 島 市 上 下 水 道 局	



浮上防止具		
名 称	サイズ	数量(個)
ターンバックル	7/8	6

※縮尺はA3判出力の場合

令和7年度	
工事名	浄化槽災害復旧工事その9
工事箇所	輪島市 町野町東大野 地内
図面名	図 示
縮尺	図 示
輪 島 市 上 下 水 道 局	

位置図



輪島市町野町東大野出村109

